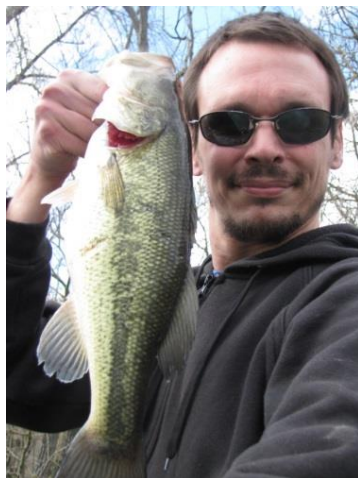


Les Parcours Spécifiques

Sur ces parcours la pêche des carnassiers est reine.
Des populations de carnassiers d'exception vous y attendent !

Le Plan d'eau de la Node :

- **Commune** : Prignac (17160)
- **Population Piscicole** : principalement du Black-Bass + Perches et Sandres
- **Techniques à privilégier** : pêche légère voir ultra légère au jig ou aux leurres souples.
- **Observations** : Parcours intégralement No-kill, soumis à droit d'entrée supplémentaire. Réservation auprès de la Fédération de Pêche 17. Possibilité de location d'embarcations.



Le Lac Raymond Vignes :

- **Commune** : St Palais sur mer (17420)
- **Population Piscicole** : principalement Black-Bass + Brochets
- **Techniques à privilégier** : Leurres souples et Spinnerbait
- **Observations** : Parcours No-Kill Black-Bass



Le Canal du Moussard :

- **Commune** : Geay (17250) et Romegoux (17250)
- **Population Piscicole** : Black-Bass et sandres
- **Techniques à privilégier** : leurres souples
- **Observations** : Parcours No-Kill sur les espèces de carnassiers

Les Parcours Carnassiers de la Charente Maritime

Voici une sélection des meilleurs parcours carnassiers du département de la Charente Maritime. Une bonne accessibilité, des conditions de pêche excellentes et une population de carnassiers importante, voilà les qualités de ces parcours.



Que vous soyez pêcheurs de Brochets, de Sandres, de Perches, de Black Bass ou de silures, les parcours carnassiers de Charente Maritime vous attendent !



**Retrouvez la
PÊCHE !**

**Renseignements
Animations
Actualités...**

www.peche17.org

Tél. : 05 46 98 98 79

Les Parcours en Cours d'eau

La Charente :

- **Population Piscicole** : tous carnassiers
- **Cales de mise à l'eau** : Roufiac, Les Gonds, Taillebourg et St Savinien
- **Observations** : Présence de gros Silures (2m) autour du Pont de Beillant et en aval de Saintes



La Sèvre Niortaise :

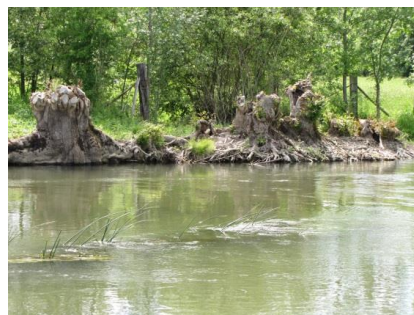
- **Population Piscicole** : principalement Sandres et Silures
- **Cales de mise à l'eau** : Marans et La Ronde
- **Observations** : Présence de gros Silures

La Boutonne aval :

- **Population Piscicole** : tous carnassiers
- **Cales de mise à l'eau** : Tonnay Boutonne et Torxé
- **Observations** : Attention à la présence du parcours carpe de nuit en amont de Tonnay Boutonne

La Seugne :

- **Population Piscicole** : Brochets et Perches
- **Communes** : Clion, Fléac, Château Renaud, Lijardière
- **Observations** : Site naturel sensible, paradis de la pêche du Brochet



Les marais :

- **Sites** : Marennes, Rochefort et Marais de Gironde
- **Population Piscicole** : principalement du Sandre
- **Techniques à favoriser** : leurres souples et appâts naturels
- **Observations** : Pêche uniquement du bord

Les Parcours en Plans d'eau

Lac de la Lande :

- **Commune** : Saujon (17600)
- **Population Piscicole** : principalement Sandres
- **Techniques à privilégier** : Leurres souples et appâts naturels
- **Observations** : Le lac de navigation est aussi un excellent spot à carnassiers

Lac de Villeneuve :

- **Commune** : Villeneuve les Salines (17000)
- **Population Piscicole** : Black-Bass principalement et brochets
- **Techniques à privilégier** : Leurres souples
- **Observations** : Présence de gros Brochets aux environs d'1m



Lac de Frace :

- **Commune** : Aigrefeuille (17290)
- **Population Piscicole** : Brochets, Sandres, Black-Bass et Perches
- **Techniques à privilégier** : toutes techniques
- **Observations** : N'oubliez pas de prospecter les canaux qui entourent le lac, ils accueillent de nombreux carnassiers

